

Instrucciones del escenario

Los actores están de pie en el centro del escenario. Etiqueta las otras instrucciones en un escenario.

Escenario izquierda (L)

Arriba del escenario izquierda (UL)

Abajo del escenario izquierda (DL)

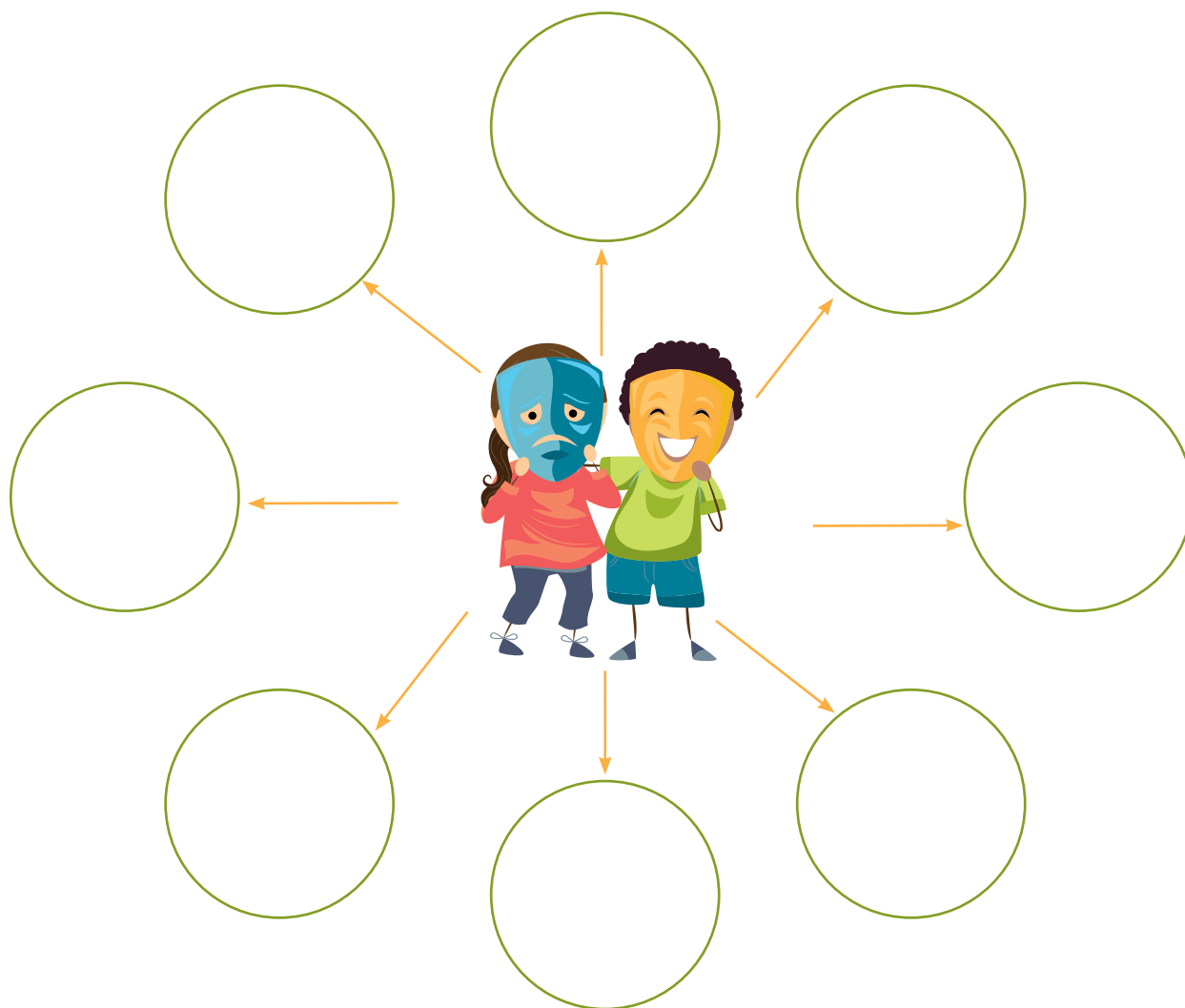
Escenario derecho (R)

Arriba del escenario derecha (UR)

Abajo del escenario derecha (DR)

Arriba en el centro del escenario (UC)

Abajo Centro del escenario (DC)



Audiencia

Aprenda

Crea